

## POŁUDNIOWY 2021 – DOBRY EUROPEJSKI STANDARD!



**Sanatorium POŁUDNIOWY** położone jest w górnej części kurortu Truskawiec w parku zdrojowym, w harmonii komfortu i spokoju. Ten obiekt o niezwyklej architekturze został zbudowany dla astronautów w 1976 roku. **POŁUDNIOWY** przyjmuje tylko 130 gości naraz, co pozwala stworzyć bardzo ciepłą, niemal rodzinną atmosferę. Panują tu cisza i spokój 24 godziny na dobę. W sanatorium znajduje się unikalny ogród zimowy z egzotycznymi ptakami przeznaczony do relaksu i duchowego uzdrawiania.

Jedną z głównych zalet sanatorium **POŁUDNIOWY** jest wysoki profesjonalizm i serdeczność personelu medycznego, indywidualne podejście do każdego pacjenta i kontakt psychologiczny z każdym z nich.

Same sanatorium **POŁUDNIOWY** oferuje największą ilość badań i zabiegów leczniczych w cenie pobytu. Stali klienci twierdzą, że medycyna w tym sanatorium nigdy nie zamieni się w biznes i komercję i na zawsze pozostanie prawdziwą usługą i powołaniem.

Sanatorium **POŁUDNIOWY** wyróżnia się też dobrym standardem zakwaterowania: przestronne pokoje, wysokie sufity, balkony od strony południowej. Wszystkie pokoje wyposażone są w telewizor, lodówkę, balkon, łazienkę z pełnym węzłem sanitarnym, czajnik, naczynia, 2 ręczniki na osobę.

### **Specjalizacja sanatorium:**

Leczenie chorób układu pokarmowego oraz moczowego, chorób wątroby, nerek, trzustki, gruczołu krokowego, metabolizmu, cukrzycy, układu mięśniowo-szkieletowego.

### **Standard zamieszkania dla grup kuracjuszy:**

**Kategoria „Standard Plus”.** Pokój 2-osobowy po remoncie, balkon, łazienka, TV, lodówka, nowe meble, materace ortopedyczne, czajnik, naczynia, 2 ręczniki na osobę.

**Kategoria „Standard Komfort”.** Pokój 2-osobowy po nowoczesnym remoncie, nowe meble, materace ortopedyczne, łazienka, TV, lodówka, czajnik, naczynia, suszarka do włosów, 2 ręczniki na osobę.

### **Procedury w cenie pobytu sanatoryjnego według zaleceń lekarza:**

- kąpiele mineralne (osteoporoza, nerwica, choroby skóry)
- masaż podwodny całego ciała
- prysznic na prostatę, hemoroidy, organy kobiece
- prysznic cyrkularny
- bicze skockie
- wirówki dla kończyn górnych i kończyn dolnych
- mikro-lewatywy ziołowe i olejowe
- płukanie jelita grubego wodą mineralną RG-5, wywarem ziołowym
- grota solna bez ograniczenia czasu
- masaż ręczny klasyczny
- ozokeryt, po tym borowiny (reumatyczne schorzenia stawów, procesy zapalne narządów wewnętrznych, niepłodność, zapalenie zatok)
- gimnastyka lecznicza, siłownia
- Profilaktor Jewminowa (leczenie kręgosłupa)

### **Zabiegi fizjoterapeutyczne:**

- tubus-kwarc
- elektroforeza
- amplipuls
- diadynamik
- magnetoterapia
- laser
- laser z ozonem
- darsonwal
- ultradźwięk
- UWCZ
- in.

### **Zabiegi dodatkowo płatne:**

- presoterapia
- masaż miodowy, antycellulitowy, próżniowo-wałkowy
- okłady czekoladowe, cytrynowe, algowe, borowinowo-parafinowe

### **Infrastruktura:**

- sauna z basenem
- fryzjer
- manicure, pedicure
- kosmetolog



# GRAMBURG TRAVEL

**Biuro Podróży GRAMBURG TRAVEL**

**SEBASTIAN GRAMBURG**

Tel. 604 731 504

biuro@gramburgtravel.pl

www.gramburgtravel.pl

- sala konferencyjna
- sala w stylu ukraińskim dla wieczorków tematycznych, koncertów, imprez
- bar (alkohol, kawa, herbaty, soki, słodczyce)

**Cena: 1650 zł od osoby plus 60 euro**

### **Cena obejmuje:**

- zakwaterowanie: 10 noclegów w pokojach 2-osobowych „Standard-Plus”
- wyżywienie: 10 śniadań, 10 obiadów i 10 kolacji w formie serwowanej
- badania i konsultacje lekarskie w dniu przyjazdu
- na wniosek lekarza prowadzącego dodatkowe bezpłatne konsultacje specjalistów
- zabiegi lecznicze zgodnie z zaleceniem lekarzy sanatoryjnych (5-6 dniennie)
- badania w cenie (morfologia krwi, mocz, badanie krwi i moczu na cukier, EKG, USG jamy brzusznej)
- dostęp do wody mineralnej według zaleceń lekarza: Naftusia, Maria, Sofia, Bronisława, Juzia
- transport klimatyzowanym autokarem z miejsca zbiórki do Truskawca i z powrotem
- opieka pilota w trakcie przejazdu oraz na miejscu podczas trwania turnusu
- zwiedzanie z przewodnikiem Truskawca
- ubezpieczenie **KL 25 000 EUR, NNW 20 000 PLN, BP 1 100 PL oraz choroby przewlekłe w cenie**
- opłaty na TFG i TFP
- opłatę klimatyczną

W oficjalne święta państwowe Ukrainy (dni wolne od pracy) gabinety lekarskie nie wykonują zabiegów.

**Dopłata do pokoju 1-osobowego: 470 zł/os.**

**Dopłata do pokoju 2-osobowego „Standard Komfort”: 410 zł/os.**

**Dodatkowo ubezpieczenie od kosztów rezygnacji - 2,95% ceny całkowitej imprezy/osoba.**

**Dodatkowo ubezpieczenie od kosztów rezygnacji plus dodatkowo covid - 4,20% ceny całkowitej imprezy/osoba.**

### **Ważne:**

Uczestnik wyjazdu musi posiadać PASZPORT ważny co najmniej 6 miesięcy przed datą zakończenia imprezy. Biuro nie ponosi odpowiedzialności za czas przekraczania granicy. Obowiązującą walutą na Ukrainie jest hrywna (UAH kurs- 1UAH ok 0,16 zł).

Istnieje możliwość zorganizowania wycieczek fakultatywnych na miejscu (kalkulacja dla min. 40 osób):

**Całodzienna wycieczka autokarowa z przewodnikiem do LWOWA  
połączona ze spektaklem w Operze Lwowskiej**

Miasto założone w XIII wieku. Wielokrotnie zmieniało swoją przynależność państwową. Lwów stanowił jedno z głównych miast I i II Rzeczypospolitej, a w okresie zaborów był jednym z najważniejszych ośrodków nauki, oświaty i kultury polskiej oraz centrum



**GRAMBURG TRAVEL**



# GRAMBURG TRAVEL

Biuro Podróży GRAMBURG TRAVEL

SEBASTIAN GRAMBURG

Tel. 604 731 504

biuro@gramburgtravel.pl

www.gramburgtravel.pl

politycznym i stolicą Galicji, a następnie Małopolski Wschodniej. Odwiedzimy m.in. Cmentarz Łyczakowski to jeden z najstarszych cmentarzy polskich, założony w 1786 r. oraz Cmentarz Obrońców Lwowa zwany także Cmentarzem Orłąt. Jest to jedno z tych miejsc, gdzie głębokie wzruszenie ogarnia każdego rodaka i trzyma przez długi czas. To miejsce spoczynku tych wszystkich młodych Polaków, którzy chwyciwszy za broń, zginęli w obronie tego, co mieli najcenniejsze - własnego domu, którym był polski Lwów. Wzniesienie gmachu Opery - Teatru Wielkiego we Lwowie było jednym z najważniejszych wydarzeń w życiu kulturalnym i społecznym miasta. Monumentalny gmach teatralny był i nadal pozostaje wizytówką architektury lwowskiej przełomu XIX a XX wieku, najważniejszym akcentem architektonicznym zabudowy centralnej części miasta. Zachwycający i dostojny gmach Opery Lwowskiej zdecydowanie wyróżnia się...piękny na zewnątrz a cudowny wewnątrz.

**Cena wraz z biletem do Opery (miejsca na parterze), obiadem w restauracji, wstępami, przewodnikiem: 140 zł/os. (bez spektaklu w Operze: 110 zł/os.)**

## Wycieczka autokarowa z przewodnikiem do **DROHOBYCZA:**

Drohobycz - rodzinne miasto Brunona Schulza, a także wielokulturowy ośrodek miejski, który posiada powikłaną historię oraz ma ponad 900 lat. Starówka Drohobycza posiada klasyczny wzór – kwadratowy Rynek miejski z Ratuszem w środku oraz promieniście rozchodzącymi się we wszystkie strony uliczkami. Obecny wygląd jest wzorowany na prawie niemieckim, które ustanowiono na tym obszarze podczas panowania Imperium Austro-Węgier. Przed tym okresem w ścisłym centrum miasta znajdował się kościół rzymskokatolicki pod wezwaniem Św. Bartłomieja. W ciągu dziejów Drohobycz należał do różnych państw. Przechodziły też przez miasto liczne linie frontów podczas różnych wojen i powstań.

**Cena wycieczki z przewodnikiem i wstępami: 40 zł/os.**

## Wycieczka autokarowa z przewodnikiem do UKRAIŃSKA OKLACHOMA. GÓRY. - TWIERDZA TUSTAN XIII w. - BORYSŁAW

„Tustan”, to przepiękny i potężny historyczno-archeologiczny obiekt. Został wryty w Karpackich skalach piaskowcowych w okolicy obecnego Parku Narodowego „Beskidy Skolskie”, wśród dzikiej i dziewiczej przyrody Karpat Ukraińskich. W trakcie spaceru ujrzymy pozostałości staro-ruskiej twierdzy/ zamczyska, która była rozbudowana przez króla Kazimierza Wielkiego w pobliżu wsi Urycz.

**Następnie udamy się na spacer do miasta szybów naftowych Borysławia.**

Borysław, to dawny ważny ośrodek przemysłu naftowego w Galicji Wschodniej, a także w II RP w okresie międzywojennym. Ulokowane między malowniczymi górami miasteczko, położone jest nad sporymi zapasami ropy naftowej, gazu ziemnego oraz ozokerytu.

**Wycieczkę zakończymy kolacją regionalną z ukraińskimi daniami i alkoholem w słynnej restauracji staropolskiej BARABSKI MOST.**

**Cena wycieczki z przewodnikiem, wstępami i kolacją regionalną: 75 zł/os.**



GRAMBURG TRAVEL



# GRAMBURG TRAVEL

**Biuro Podróży GRAMBURG TRAVEL**

**SEBASTIAN GRAMBURG**

Tel. 604 731 504

[biuro@gramburgtravel.pl](mailto:biuro@gramburgtravel.pl)

[www.gramburgtravel.pl](http://www.gramburgtravel.pl)

Ponadto możemy zorganizować dla grupy **WIECZÓR UKRAIŃSKI, WIECZOREK ZAPOZNAWCZY, WIECZOREK POŻEGNALNY** i inne atrakcje wedle życzenia.

Na trasie przejazdu możemy zorganizować dla grupy nocleg tranzytowy na dojeździe do Truskawca i z powrotem (cena jednego noclegu ze śniadaniem i obiadową kolacją: ok. 110-130 zł/os.).

## **WOLNE TERMINY TURNUSÓW DO WYBORU:**

**18-29.08.2021**

**Blizsze informacje i zapisy:**

**Sebastian Gramburg, tel. 604731504, mail: [biuro@gramburgtravel.pl](mailto:biuro@gramburgtravel.pl)**

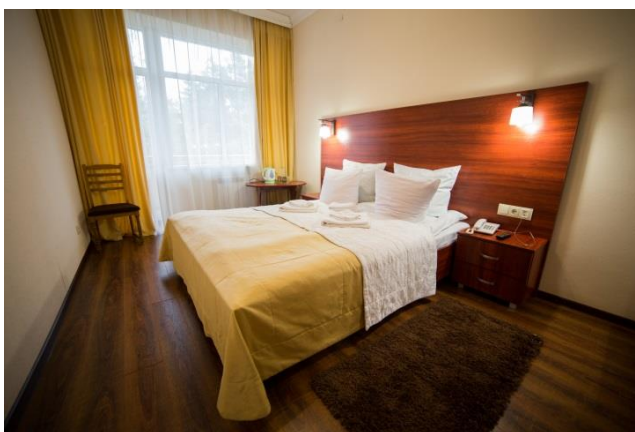
**Biuro Podróży GRAMBURG TRAVEL Sebastian Gramburg**

**Żabno 7c**

**83-200 Starogard Gdański**

**Santander Bank**

**88109026200000000145065970**



**GRAMBURG TRAVEL**